

**Miejsce
na naklejkę**

MHS-P1 1P-082

**EGZAMIN MATURALNY
Z HISTORII SZTUKI
POZIOM PODSTAWOWY**

**MAJ
ROK 2008**

Czas pracy 120 minut

Instrukcja dla zdającego

1. Sprawdź, czy arkusz egzaminacyjny zawiera 17 stron (zadania 1 – 27). Ewentualny brak zgłoś przewodniczącemu zespołu nadzorującego egzamin.
2. Pisz czytelnie. Używaj długopisu lub tylko z czarnym tuszem/atramentem.
3. Nie używaj korektora, a błędne zapisy wyraźnie przekreśl.
4. Pamiętaj, że zapisy w rubryce odpowiedzi nie podlegają ocenie.
5. Na karcie odpowiedzi wpisz swoją datę urodzenia i PESEL. Nie wpisuj żadnych znaków w części przeznaczonej dla egzaminatora.



Za rozwiązanie
wszystkich zadań
można otrzymać
łącznie
100 punktów

Życzymy powodzenia!

**Wypełnia zdający przed
rozpoczęciem pracy**

--	--	--	--	--	--	--	--	--	--

PESEL ZDAJĄCEGO

--	--	--

**KOD
ZDAJĄCEGO**

Zadanie 1. (7 pkt)

Rozpoznaj i wpisz poniżej:

- a) nazwę dzieła architektonicznego,
- b) miejscowość, w której znajduje się budowla,
- c) styl.



A

- a) *Wieża Eiffla*
- b) *Paryż*
- c) *architektura inżynierska*



B

- a) *rotunda św. Prokopa*
- b) *Strzelno*
- c) *romański*



C

- a) *Kaplica Zygmuntowska*
- b) *Kraków*
- c) *renesans*



D

- a) *ratusz*
- b) *Wrocław*
- c) *gotyk*



E

- a) *Zamek Królewski*
- b) *Warszawa*
- c) *barok*

Zadanie 2. (3 pkt)

Przyporządkuj tytułom rzeźb nazwiska ich twórców, wpisując w tabelę odpowiednią literę.

Rzeźbiarze:

- A. Michał Anioł
- B. Donatello
- C. Xawery Dunikowski
- D. August Rodin
- E. Gianlorenzo Bernini
- F. Giovanni da Bologna
- G. Bertel Thorvaldsen

Rzeźba	Autor
Pomnik księcia Józefa Poniatowskiego	<i>G</i>
Tchnienie	<i>C</i>
Gattamelata	<i>B</i>
Pocałunek	<i>D</i>
Mojżesz	<i>A</i>

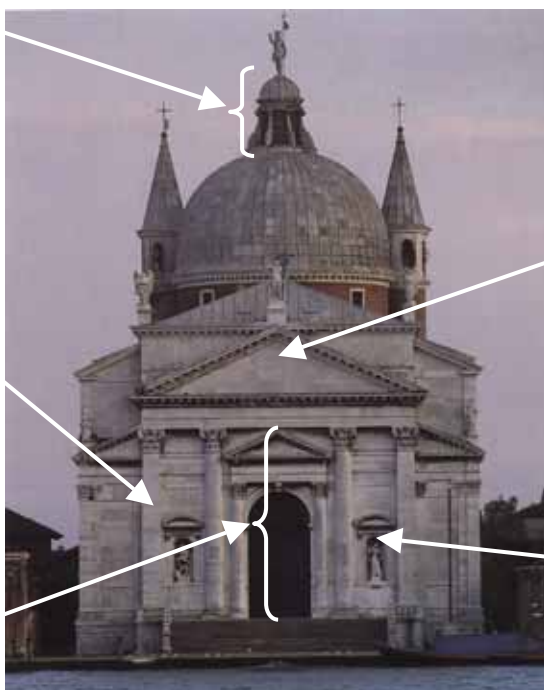
Zadanie 3. (3 pkt)

Rozpoznaj elementy architektoniczne i wpisz ich nazwy.

A *latarnia*

B *pilaster*

C *portal*



D *tympanon*

E *nisza*

Wypełnia egzaminator!	Nr zadania	1.	2.	3.
	Maks. liczba pkt	7	3	3
	Uzyskana liczba pkt			

Zadanie 4. (4 pkt)

Podaj autorów obrazów i określ dokładnie ich tematy.

**A**autor *Leonardo da Vinci*temat *Zwiastowanie***B**autor *Salvatore Dali*temat *Ostatnia Wieczerza***C**autor *Peter Paul Rubens*temat *Zdjęcie z krzyża***D**autor *Caravaggio*temat *Narcyz***Zadanie 5. (2 pkt)**

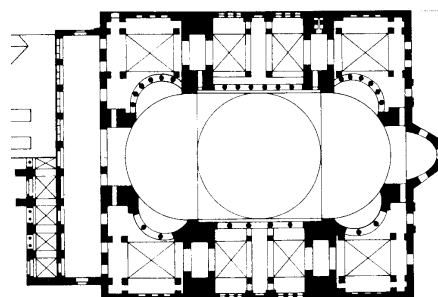
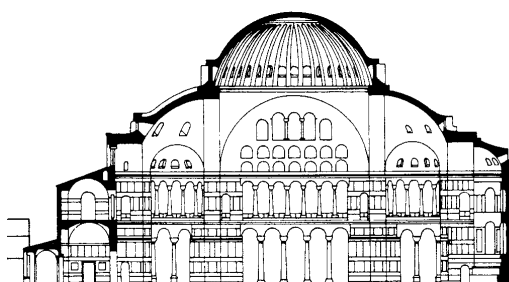
Uzupełnij tabelę, zestawiając nazwiska artystów z nazwami miast, w których tworzyli. Nazwy miast wybierz z listy zamieszczonej poniżej.

Poznań, Antwerpia, Wiedeń, Zakopane, Kraków, Florencja, Wenecja

Artysta	Miasto
Jan Matejko	<i>Kraków</i>
Peter Paul Rubens	<i>Antwerpia</i>
Władysław Hasior	<i>Zakopane</i>
Sandro Botticelli	<i>Florencja</i>
Tycjan	<i>Wenecja</i>

Zadanie 6. (11 pkt)

Wykonaj polecenia na podstawie poniższych zdjęć i rysunków.



- a) Podaj nazwę świątyni, miasto w którym ją wybudowano i styl architektoniczny. (3 pkt)

Hagia Sofia, Konstantynopol, styl bizantyński.

- b) Opisz plan świątyni. (4 pkt)

Plan prostokąta, połączenie planu podłużnego z centralnym, trzy nawy, narteks, kopuła nad nawą główną, dwie półkopuły, półkolista apsyda od wschodu.

- c) Scharakteryzuj bryłę i dekorację. (4 pkt)

Bryła zwarta podporządkowana kopule, spiętrzenie bryły, centralizacja wnętrza, struktura bazyliki, cztery minarety, kopuła wznosi się na żagielkach, bryła skromna, surowa z zewnątrz, liczne okna, empory, złote (bogate) mozaiki.

Wypełnia egzaminator!	Nr zadania	4.	5.	6 a.	6 b.	6 c.
	Maks. liczba pkt	4	2	3	4	4
	Uzyskana liczba pkt					

Zadanie 7. (3 pkt)

Podaj autorów prezentowanych obrazów i określ, jakie miasta zostały na nich przedstawione.

**A**autor *Claude Monet*miasto *Rouen***B**autor *Stanisław Wyspiański*miasto *Kraków***C**autor *Marc Chagall*miasto *Paryż***D**autor *Jan Vermeer van Delft*miasto *Delft***E**autor *Canaletto*miasto *Wenecja*

Zadanie 8. (2 pkt)

Wybierz właściwe wyjaśnienie terminów, zakreślając odpowiednie oznaczenie literowe.

Fryz – to:

- A. górna część głowicy kolumny w porządkach klasycznych.
- B. najwyższa część budowli, wzniesiona ponad gzymsem wieńczącym.
- C. najniższa część belkowania, spoczywająca bezpośrednio na kapitelach.
- D. pozioma część belkowania, zawarta między architrawem a gzymsem.

Epitafium – to:

- A. lekkie wybrzuszenie trzonu kolumny doryckiej.
- B. tablica ku czci zmarłego umieszczana w kościele lub klasztorze.
- C. rodzaj galerii nad nawami bocznymi świątyni.
- D. pusty grobowiec wykonany dla uczczenia pamięci zmarłego.

Bordiura – to:

- A. dekoracyjne obramienie obiegające kompozycję.
- B. opracowanie lica muru przez podkreślanie krawędzi ciosów.
- C. uroczysta purpurowa szata liturgiczna.
- D. spoczywająca na mense podstawa ołtarza szafiastego.

Zadanie 9. (2 pkt)

Podaj nazwy miast, w których można oglądać wymienione w tabeli obrazy Leonarda da Vinci.

Obraz	Miasto
Mona Lisa	<i>Paryż</i>
Dama z gronostajem	<i>Kraków</i>
Ostatnia Wieczerza	<i>Mediolan</i>

Zadanie 10. (2 pkt)

Jaką funkcję w średniowiecznym klasztorze pełniły:

- a) refektarz – *jadalnia klasztorna*
- b) skryptorium – *miejsce przepisywania i gromadzenia ksiąg*

Wypełnia egzaminator!	Nr zadania	7.	8.	9.	10.
	Maks. liczba pkt	3	2	2	2
	Uzyskana liczba pkt				

Zadanie 11. (3 pkt)

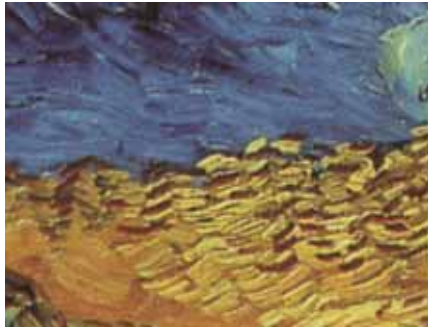
Rozpoznaj autorów ukazanych fragmentów obrazów.



A

Rembrandt van Rijn

B

Gustaw Klimt

C

Vincent van Gogh

D

Claude Monet

E

Hieronim Bosch

Zadanie 12. (3 pkt)

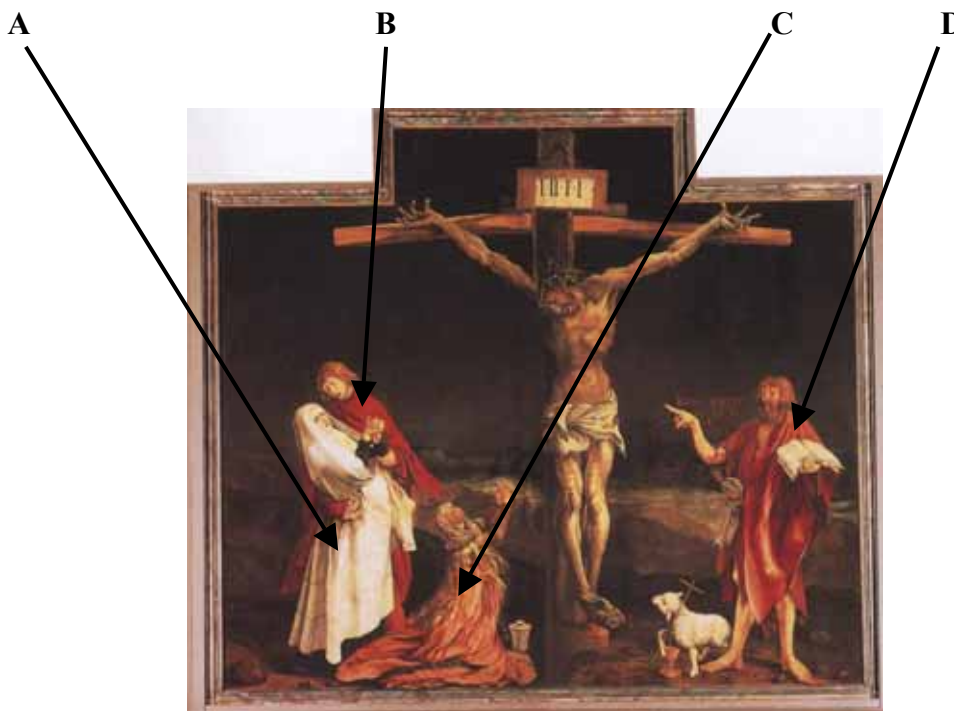
Do podanych obrazów Jana Matejki przyporządkuj występujące w nich postaci historyczne. Postaci wybierz z poniższej listy.

Tadeusz Kościuszko, Zygmunt III Waza, Wielki Książę Litewski Witold, Jan III Sobieski,
Albrecht Hohenzollern, Stanisław August Poniatowski

- A. Bitwa pod Raławicami *Tadeusz Kościuszko*
B. Uchwalenie Konstytucji 3 maja *Stanisław August Poniatowski*
C. Bitwa pod Grunwaldem *Wielki Książę Litewski Witold*
D. Hołd pruski *Albrecht Hohenzollern*
E. Odsiecz wiedeńska *Jan III Sobieski*

Zadanie 13. (2 pkt)

Zidentyfikuj postaci występujące w kwaterze Ołtarza z Isenheim. Wpisz imiona postaci obok oznaczeń literowych.



A *Matka Boska*

B *Jan Ewangelista*

C *Maria Magdalena*

D *Jan Chrzciciel*

Wypełnia egzaminator!	Nr zadania	11.	12.	13.
	Maks. liczba pkt	3	3	2
	Uzyskana liczba pkt			

Zadanie 14. (10 pkt)

Porównaj obrazy widoczne na reprodukcjach.



A



B

	Obraz A	Obraz B
a) Określ styl. (2 pkt)	<i>gotyk</i>	<i>renesans</i>
b) Przedstaw trzy cechy formy obrazów, typowe dla stylów, które reprezentują. (6 pkt)	<ul style="list-style-type: none"> – złote tło – wydłużenie postaci – umowność, schematyczność architektury i pejzażu 	<ul style="list-style-type: none"> – perspektywa zbieżna – zainteresowanie pejzażem – proporcje naturalne
c) Wskaż wpływ idei epoki na formę dzieła. Odpowiednie (pasujące) określenia wybierz z poniższej listy: – teocentryzm – egzystencjalizm – humanizm – kontrreformacja. (2 pkt)	<i>Dzieło A jest świadectwem średniowiecznego teocentryzmu, w obrazie B dostrzegany jest wpływ renesansowego humanizmu.</i>	

Zadanie 15. (2 pkt)

W jakiej technice wykonane zostały niżej wymienione dzieła? Uzupełnij tabelę, wstawiając w odpowiednie miejsca nazwy technik malarskich, wybrane z listy zamieszczonej poniżej.

malarstwo olejne, pastel, akwarela, fresk, tempera

Dzieło	Technika malarska
Giotto, <i>Sen Joachima</i>	<i>fresk</i>
Stanisław Wyspiański, <i>Helenka</i>	<i>pastel</i>
Rembrandt, <i>Wymarsz strzelców</i>	<i>malarstwo olejne</i>
Dürer, <i>Zając</i>	<i>akwarela</i>

Zadanie 16. (3 pkt)

Podaj styl lub kierunek, który reprezentowali artyści.

- A. Edgar Degas *impresjonizm*
- B. Alexandre Cabanel *akademizm*
- C. Jacques Louis David *klasycyzm*
- D. John Constable *romantyzm*
- E. Gustave Moreau *symbolizm*
- F. Ilija Riepin *realizm*

Zadanie 17. (2 pkt)

Uzupełnij tabelę, wpisując nazwy kierunków w sztuce, których przedstawiciele wprowadzili wymienione poniżej techniki artystyczne.

Technika	Kierunek artystyczny
Collage	<i>kubizm</i>
Ready made	<i>dadaizm</i>
Frottage	<i>surrealizm</i>

Zadanie 18. (1 pkt)

Podaj nazwisko rodziny włoskich mecenasów sztuki, z którą związane są takie dzieła jak *Primavera* czy *Nowa Zakrystia* przy San Lorenzo we Florencji.

rodzina Medyceuszy

Wypełnia egzaminator!	Nr zadania	14 a.	14 b.	14 c.	15.	16.	17.	18.
	Maks. liczba pkt	2	6	2	2	3	2	1
	Uzyskana liczba pkt							

Zadanie 19. (2 pkt)

Spośród wymienionych rzeźb podkreśl trzy, które są dziełami Praksytelesa.

- A. Wenus z Knidos
- B. Wenus z Milo
- C. Dyskobol
- D. Apollo zabijający jaszczurkę
- E. Hermes z małym Dionizosem
- F. Doryforos

Zadanie 20. (3 pkt)

Wykonaj polecenia dotyczące reprodukcji obrazu.



a) Podaj autora reprodukowanego obrazu. Nazwisko wybierz z podanej listy.

Eugene Delacroix, Eduard Manet, Edgar Degas, Jan Matejko, Pablo Picasso

Eduard Manet

b) Podaj tytuł i autora dzieła, które stało się inspiracją do jego powstania.

Francisco Goya – Rozstrzelanie powstańców madryckich

Zadanie 21. (2 pkt)

Spośród wymienionych artystów podkreśl trzy nazwiska malarzy francuskiego rokoka.

Honoré Fragonard, Nicolas Poussin, Hyacinthe Rigaud, Antoine Watteau,
Francois Boucher, Claude Lorrain, Jean Ingres

Zadanie 22. (4 pkt)

Pod reprodukcjami dzieł wpisz:

- a) nazwisko artysty
b) nazwę kierunku artystycznego, do którego należy dzieło.



A

- a) autor *Picasso*
b) kierunek artystyczny *kubizm*



B

- a) autor *Hanson*
b) kierunek artystyczny *hiperrealizm*



C

- a) autor *Lichtenstein*
b) kierunek artystyczny *pop-art*



D

- a) autor *Pollock*
b) kierunek artystyczny *abstrakcja*

Zadanie 23. (3 pkt)

Podaj nazwy zgromadzeń zakonnych, dla których powstały następujące dzieła:

- A. kościół św. Piotra i Pawła w Krakowie *jezuici*
B. chór kościoła opackiego w Saint Denis *benedyktyni*
C. witraż *Bóg Ojciec* – *Stać się* Wyspiańskiego *franciszkanie*

Wypełnia egzaminator!	Nr zadania	19.	20.	21.	22.	23.
	Maks. liczba pkt	2	3	2	4	3
	Uzyskana liczba pkt					

Zadanie 24. (2 pkt)

Wykonaj polecenia na podstawie poniższego tekstu.

„Uzgadniając więc fasadę ze strukturą i wielkością kościoła, architekt powinien tak postępować, by nie ukazując niczego świeckiego, okazywała się tak wspaniała, jak to tylko możliwe. (...) Co do sposobu malowania świętych wyobrażeń, biskup z największą skrupulatnością powinien stosować się do przepisów Soboru Trydenckiego (...) także malarzom i rzeźbiarzom grożą ciężkie kary, ażeby nie odchodzili od ustanowionych zasad.”

Karol Boromeusz, *Pouczenie o budowie i uposażeniu kościoła*.

a) Określ styl w sztuce, na którego rozwój wpłynęły pisma Karola Boromeusza.

barok

b) W oparciu o powyższy tekst sformułuj trzy zasady, których według Karola Boromeusza, powinni przestrzegać artyści wznoszący i dekorujący świątynie.

1. *Nie ukazywać niczego świeckiego, gloryfikować Boga.*
2. *Wyeksponować wspaniałość budowli.*
3. *Przestrzegać zasad ustalonych podczas Soboru Trydenckiego.*

Zadanie 25. (3 pkt)

Zdefiniuj pojęcia.

Laserunek

Niekryjąca, przezroczysta warstwa farby na powierzchni obrazu.

Forum

Plac w miastach starożytnego Rzymu.

Abakan

Przestrzenna tkanina o bogatej fakturze wykonywana przez Magdalenę Abakanowicz.

Zadanie 26. (12 pkt)

Porównaj dwie rzeźby widoczne na reprodukcjach.



A



B

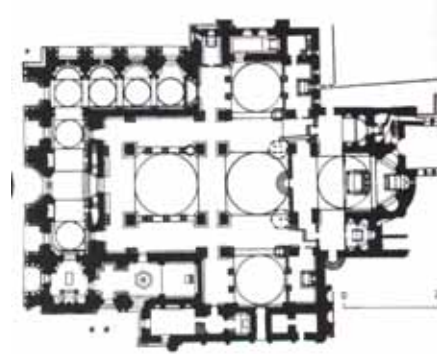
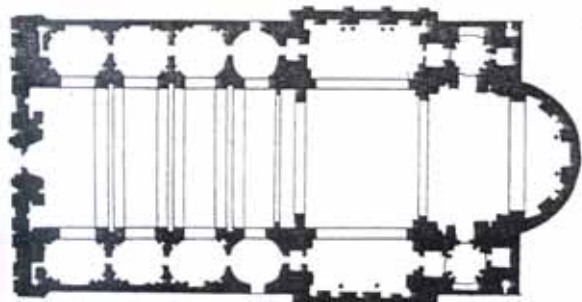
	Rzeźba A	Rzeźba B
<p>a) Rozpoznaj rzeźby, podając: – ich tytuł – autorów – wiek powstania – funkcję. (4 pkt)</p>	<p>– <i>Błogosławiona Ludwika Albertoni</i> – <i>Gianlorenzo Bernini</i> – <i>XVII</i> – <i>nagrobek</i></p>	<p>– <i>Paulina Borghese jako Wenus</i> – <i>Antonio Canova</i> – <i>XIX</i> – <i>portret</i></p>
<p>b) Porównaj rzeźby, wymieniając co najmniej trzy cechy stylistyczne formy. (6 pkt)</p>	<p>– <i>dynamika</i> – <i>mocne kontrasty światłocieniowe</i> – <i>teatralizacja</i> – <i>realizm ujęcia postaci</i></p>	<p>– <i>antykizacja</i> – <i>statyka</i> – <i>idealizacja postaci</i> – <i>harmonia, umiar</i></p>
<p>c) Sformułuj wnioski dotyczące stylu. (2 pkt)</p>	<p><i>Rzeźba A jest dynamiczna i pełna ekspresji, co typowe dla baroku, w odróżnieniu od klasycystycznej rzeźby B, którą cechuje statyka, a przedstawiona postać tchnie spokojem.</i></p>	

Wypełnia egzaminator!	Nr zadania	24.	25.	26 a.	26 b.	26 c.
	Maks. liczba pkt	2	3	4	6	2
	Uzyskana liczba pkt					

Zadanie 27. (4 pkt)

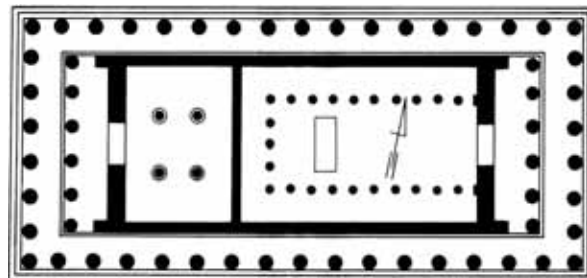
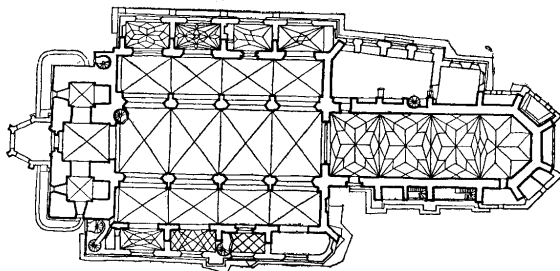
Przyporządkuj plany budowli ich nazwom wybranym spośród listy zamieszczonej poniżej.

Partenon w Atenach, Panteon w Rzymie, San Marco w Wenecji, Il Gesù w Rzymie
Kolegiata w Tumie pod Łęczycą, Kościół Mariacki w Krakowie, Tempietto w Rzymie



1. *Il Gesù w Rzymie*

2. *San Marco w Wenecji*



3. *Kościół Mariacki w Krakowie*

4. *Partenon w Atenach*

Wypełnia egzaminator!	Nr zadania	27.
	Maks. liczba pkt	4
	Uzyskana liczba pkt	

BRUDNOPIS